

MAPA DO CELÓW PROJEKTOWYCH

skala 1:500

Działka nr 1691/1

ewidencyjna: 140605_4 – GRÓJEC

obręb: 0001 – GRÓJEC

Mapa opracowana w technologii numerycznej na podstawie mapy zasadniczej oraz wyników zgłoszenia pracy geodezyjnej zarejestrowanej w ODGiK w Grójcu pod numerem GK.6640.2290.2019.

Układ współrzędnych: „2000”
układ wysokościowy: Kronsztadt „86”

Mapa aktualna w granicach opracowania zaznaczonego kolorem
wg stanu na dzień 10-07-2019r.
sekcja mapy: 7.165.19.15.1.2

Nie wyklucza się istnienia w terenie również urządzeń podziemnych, dla których brak było informacji branżowych i nie zostały odnalezione w terenie w czasie inwentaryzacji geodezyjnej.

Mapa do celów projektowych została wykonana bez przeprowadzenia badania dotyczącego obciążeń służebnościami gruntowymi

Przedstawione granice działek ewidencyjnych mogą pochodzić z wektoryzacji mapy ewidencyjnej a położenie punktów granicznych może nie spełniać wymogów dokładnościowych.

USŁUGI GEODEZYJNE
Wojciech Dudziński
05-600 Grójec, ul. J. Piłsudskiego 15 lok.1
NIP 797-114-01-44, Regon 670890800
tel. 604 582 430

GEODETA UPRAWNIENY
Wojciech Dudziński
upr. MGPIB Nr 15414
05-600 Grójec, ul. Piłsudskiego 15 lok. 1
tel. 670-44-05, 604-582-430



LEGENDA	
	Instalacja zewnętrzna wody
	Instalacja zewnętrzna kanalizacji sanitarnej
	Przyłącze wodociągowe wg odrębnego opracowania (proponowana lokalizacja wraz ze studzienką wodomierzową)
	Istniejący odcinek kanalizacji sanitarnej
	Projektowany odcinek instalacji wewnętrznej gazowej prowadzony po elewacji budynku - dn 20 mm stal
	Istniejący odcinek instalacji wewnętrznej gazowej o średnicy 40 mm PE
	Istniejące przyłącze gazowe dn 25 mm PE
PRP	Istniejący punkt redukcyjno-pomiarowy z projektowanym gazomierzem G-4 zlokalizowany w linii ogrodzenia
1	Rozbudowywany i przedbudowywany budynek usługowy
A-D	Teren objęty projektem zagospodarowania terenu

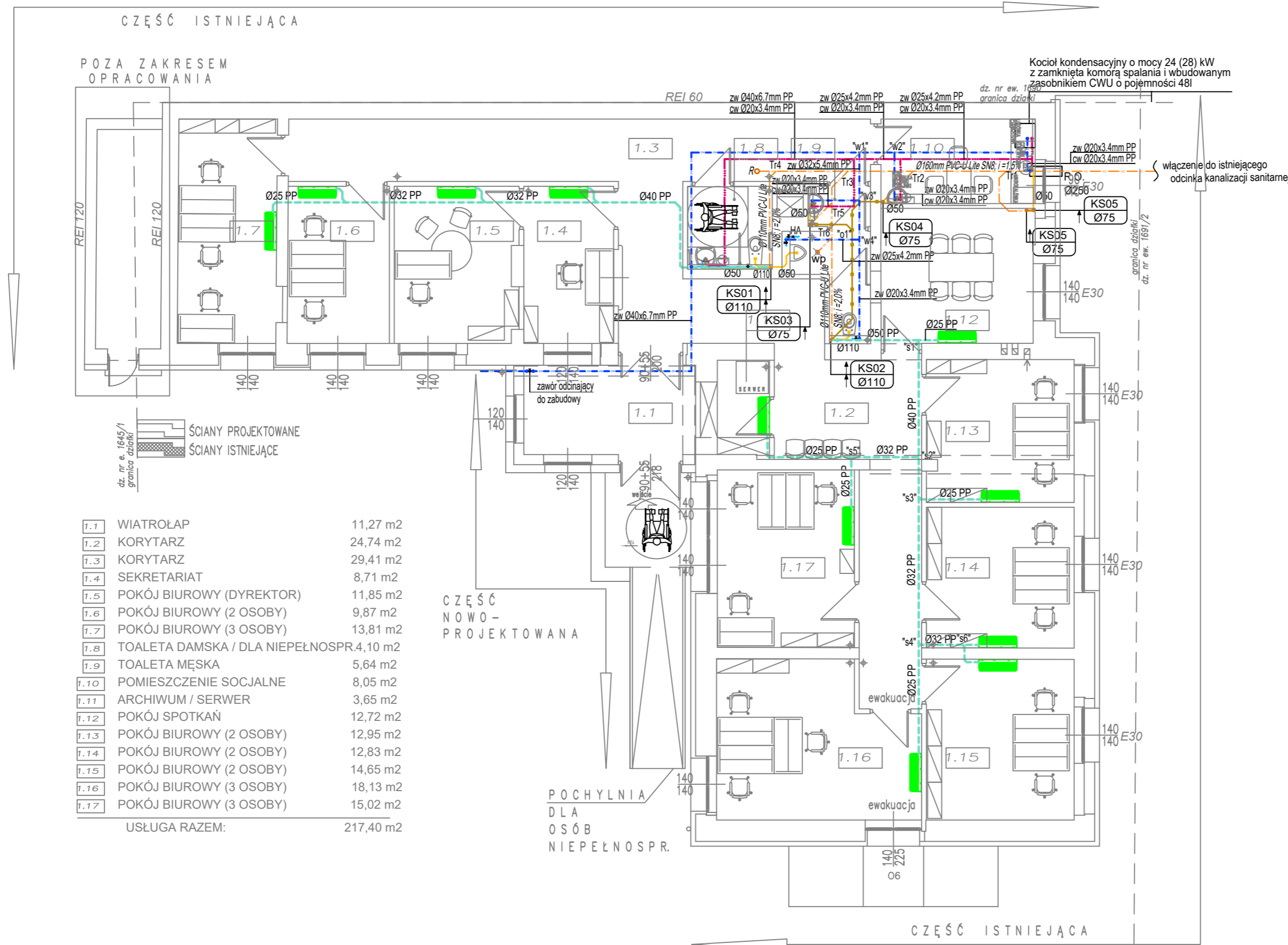
PODWIADCZA SIĘ, ŻE NINIEJSZY DOKUMENT ZOSTAŁ OPRACOWANY W WYNIKU PRAC GEODEZYJNYCH I KARTOGRAFICZNYCH, KTÓRYCH REZULTATY ZAWIERA OPERAT TECHNICZNY WPISANY DO EWIDENCJI MATERIAŁÓW PAŃSTWOWEGO ZASOBU GEODEZYJNEGO I KARTOGRAFICZNEGO	
Organ prowadzący państwowy zasób geodezyjny i kartograficzny	Starosta Grójceki
Identyfikator ewidencyjny materiału zasobu i operatu technicznego	P.1406. 2019.2188
Data wpisania operatu technicznego do ewidencji materiałów zasobu	24. 07. 2019
Imię, nazwisko i podpis osoby reprezentującej organ	Z up. Starosta Inspektor K. J. J. J. dokumentacji geodezyjnej i kartograficznej Ewa Mireczuk

ZALEWSKI Przemysław Zalewski i Wspólnicy
ul. Józefa Piłsudskiego 6B lok. 15. 05-600 Grójec
tel. (48) 664 56 86, NIP 797 185 05 26

INWESTOR POWIAT GRÓJCEKI
ul. Piłsudskiego 59, 05-600 Grójec

OBIEKT
PROJEKT BUDOWLANY ROZBUDOWY I PRZEBUDOWY BUDYNKU WRAZ ZE ZMIANĄ SPOSOBU UŻYTKOWANIA Z FUNKCJI EDUKACYJNEJ NA FUNKCJĘ USŁUGOWĄ
dz. nr ew. 1691/1, obręb ewid. 0001 GRÓJEC
jednostka ewid. 140605_4 Grójec - miasto, powiat grójceki

TREŚĆ RYSUNKU PROJEKT UZBROJENIA TERENU			
PROJEKTANT	IMIĘ I NAZWISKO	PODPIS BRANŻA	SANITARNA
OPRACOWAŁ	mgr inż. Przemysław Zalewski nr upr. MAZ/0247/POOS/11 specjalność instalacyjna	DATA	12.2019
SPRAWDZIŁ	mgr inż. Przemysław Konarzewski nr upr. MAZ/0585/PBS/17 specjalność instalacyjna	SKALA	1:500
		RYŚ. NR	S-01



1.1	WIATROŁAP	11,27 m2
1.2	KORYTARZ	24,74 m2
1.3	KORYTARZ	29,41 m2
1.4	SEKRETARIAT	8,71 m2
1.5	POKÓJ BIUROWY (DYREKTOR)	11,85 m2
1.6	POKÓJ BIUROWY (2 OSOBY)	9,87 m2
1.7	POKÓJ BIUROWY (3 OSOBY)	13,81 m2
1.8	TOALETA DAMSKA / DLA NIEPEŁNOSP.R.	4,10 m2
1.9	TOALETA MĘSKA	5,64 m2
1.10	POMIESZCZENIE SOCJALNE	8,05 m2
1.11	ARCHIWUM / SERWER	3,65 m2
1.12	POKÓJ SPOTKAŃ	12,72 m2
1.13	POKÓJ BIUROWY (2 OSOBY)	12,95 m2
1.14	POKÓJ BIUROWY (2 OSOBY)	12,83 m2
1.15	POKÓJ BIUROWY (2 OSOBY)	14,65 m2
1.16	POKÓJ BIUROWY (3 OSOBY)	18,13 m2
1.17	POKÓJ BIUROWY (3 OSOBY)	15,02 m2
USŁUGA RAZEM:		217,40 m2

- LEGENDA:
- KANALIZACJA SANITARNA PODPOSADZKOWA
 - KANALIZACJA SANITARNA LOKALOWA
 - KANALIZACJA ODPIETRZENIE
 - SKROPLINY
 - PRZEBICIE PIONU PRZEZ STROP
 - NUMER PIONU KANALIZACJI SANITARNEJ
 - ŚREDNICA PIONU KANALIZACJI SANITARNEJ
 - PRZEBICIE PIONU PRZEZ PODŁOGĘ
 - ZIMNA WODA
 - ZIMNA WODA LOKALOWA
 - CIEPŁA WODA
 - CIEPŁA WODA LOKALOWA

- UWAGI:
- PODEJŚCIE WODNE DO ARMATURY WYKONAĆ:
 - BATERIE CZERPALNE Ø20x3,4mm PP
 - MISKA USTĘPOWA Ø20x3,4mm PP
 - NA KAŻDYM PIONIE NA WYSOKOŚCI OK. 50 cm NAD POSADZKĄ ZAMONTOWAĆ REWIZJĘ
 - WSZYSTKIE PRZEJŚCIA PRZEWODÓW PRZEZ PRZEGRODY ODDZIELENIA P.POŻ. NALEŻY ZABEZPIECZYĆ PRZEPUSTAMI OGNIOSCHRONNYMI O ODPORNOŚCI OGNIOWEJ RÓWNEJ ODPORNOŚCI OGNIOWEJ PRZEGRÓD

ZALEWSKI Przemysław Zalewski i Wspólnicy
 ul. Józefa Piłsudskiego 6B lok. 15. 05-600 Grójec
 tel. (48) 664 56 86, NIP 797 185 05 26

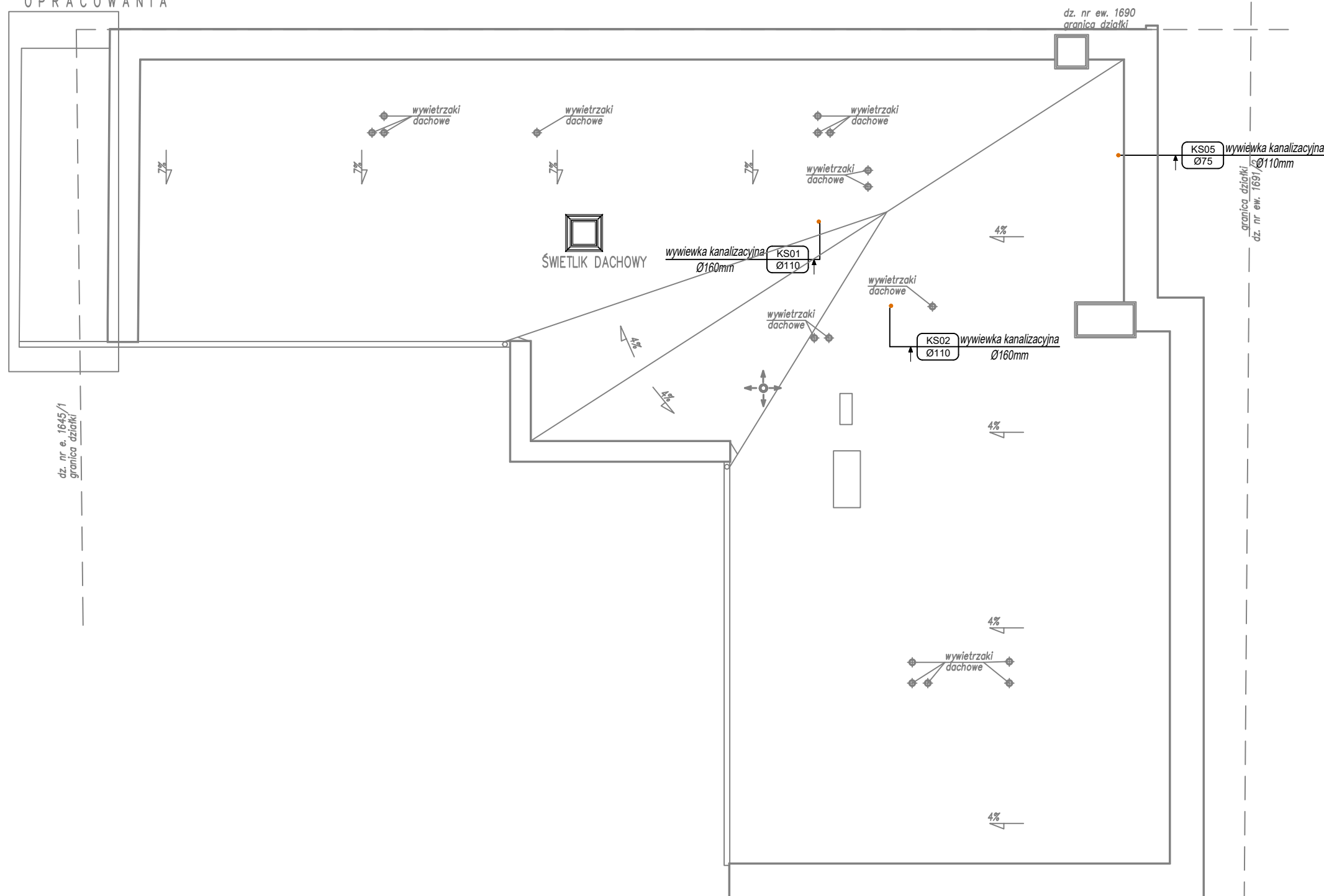
INWESTOR POWIAT GRÓJECKI
 ul. Piłsudskiego 59, 05-600 Grójec

OBIEKT
 PROJEKT BUDOWLANY ROZBUDOWY I PRZEBUDOWY BUDYNKU WRAZ ZE ZMIANĄ SPOSOBU UŻYTKOWANIA Z FUNKCJI EDUKACYJNEJ NA FUNKCJĘ USŁUGOWĄ
 dz. nr ew. 1691/1, obręb ewid. 0001 GRÓJEC
 jednostka ewid. 140605_4 Grójec - miasto, powiat grójcecki

TREŚĆ RYSUNKU
 RZUT PARTERU- INSTALACJA WODNO-KANALIZACYJNA

	IMIĘ I NAZWISKO	PODPIS	BRANŻA	SANITARNA
PROJEKTANT	mgr inż. Przemysław Zalewski nr upr. MAZ/0247/POOS/11 specjalność instalacyjna		DATA	12.2019
OPRACOWAŁ	inż. Natalia Ciereszko		SKALA	1:100
SPRAWDZIŁ	mgr inż. Przemysław Konarzewski nr upr. MAZ/0585/PBS/17 specjalność instalacyjna		RYS. NR	WK-01

POZA ZAKRESEM
OPRACOWANIA



LEGENDA:

- KS — KS — KS — KS KANALIZACJA SANITARNA PODPOSADZKOWA
- KANALIZACJA SANITARNA LOKALOWA
- KANALIZACJA ODPOWIETRZENIE
- SKRÓPLINY
- PRZEBICIE PIONU PRZEZ STROP
- NUMER PIONU KANALIZACJI SANITARNEJ
- ŚREDNICA PIONU KANALIZACJI SANITARNEJ
- PRZEBICIE PIONU PRZEZ PODŁOGĘ
- ZW — ZW — ZW ZIMNA WODA
- ZIMNA WODA LOKALOWA
- CIEPŁA WODA
- - - CIEPŁA WODA LOKALOWA

UWAGI:

1. PODEJŚCIE WODNE DO ARMATURY WYKONAĆ:
 - BATERIE CZERPALNE Ø20X3,4mm PP
 - MISKA USTĘPOWA Ø20X3,4mm PP
2. NA KAŻDYM PIONIE NA WYSOKOŚCI OK. 50 cm NAD POSADZKĄ ZAMONTOWAĆ REWIZJĘ
3. WSZYSTKIE PRZEJŚCIA PRZEWODÓW PRZEZ PRZEGRODY ODDZIELENIA P.POŻ. NALEŻY ZABEZPIECZYĆ PRZEPUSTAMI OGNIOOCHRONNYMI O ODPORNOŚCI OGNIOWEJ RÓWNEJ ODPORNOŚCI OGNIOWEJ PRZEGRÓD

ZALEWSKI
PROJEKTOWANIE I NADZÓR

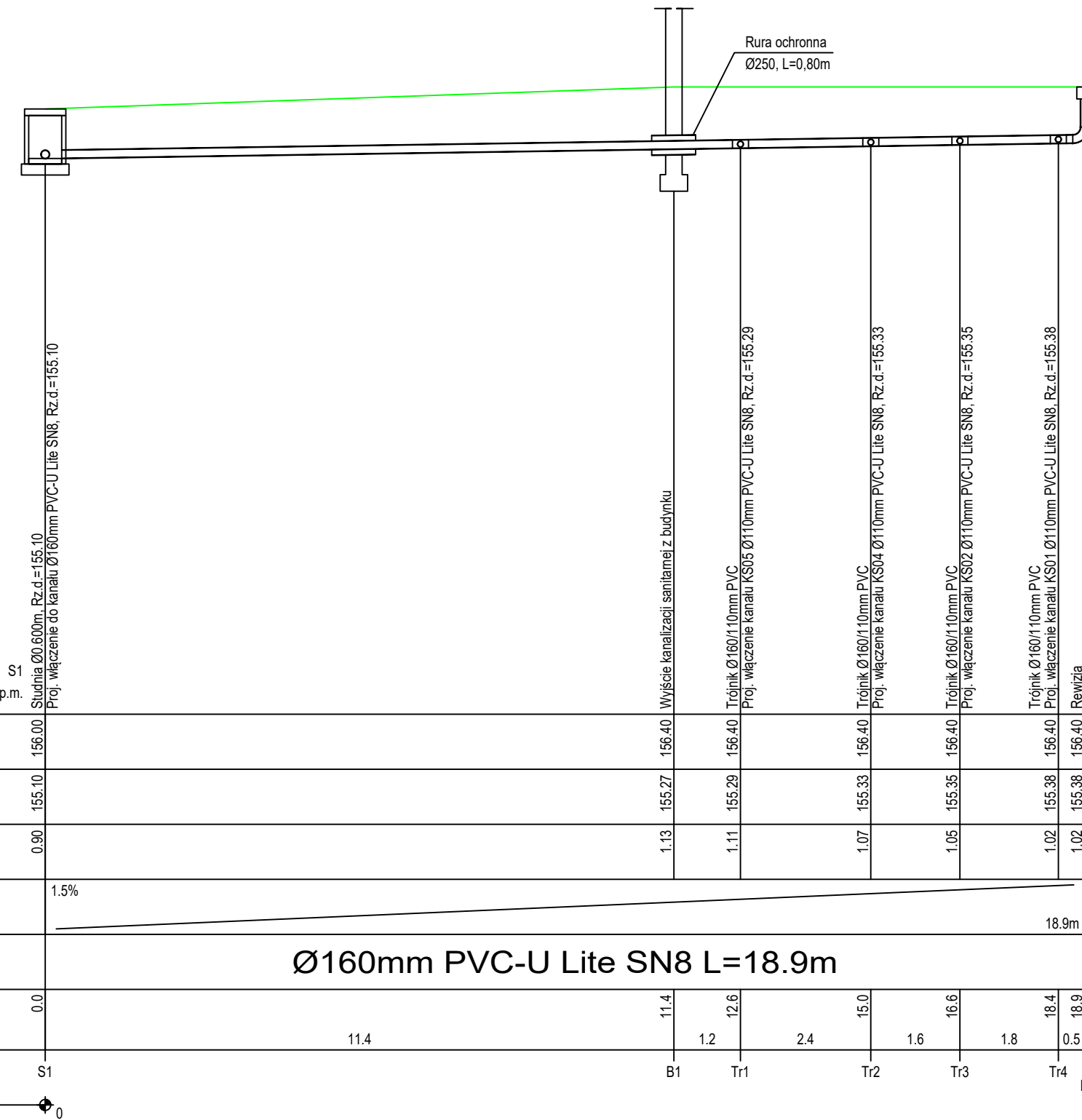
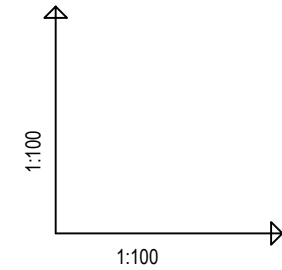
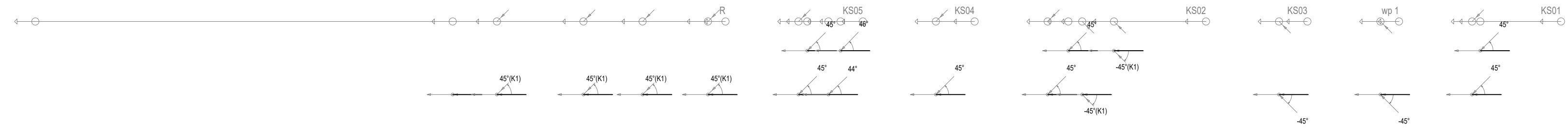
Przemysław Zalewski i Wspólnicy
ul. Józefa Piłsudskiego 6B lok. 15. 05-600 Grójec
tel. (48) 664 56 86, NIP 797 185 05 26

INWESTOR POWIAT GRÓJECKI
ul. Piłsudskiego 59, 05-600 Grójec

OBIEKT
PROJEKT BUDOWLANY ROZBUDOWY I PRZEBUDOWY BUDYNKU WRAZ ZE ZMIANĄ SPOSOBU UŻYTKOWANIA Z FUNKCJI EDUKACYJNEJ NA FUNKCJĘ USŁUGOWĄ
dz. nr ew. 1691/1, obręb ewid. 0001 GRÓJEC
jednostka ewid. 140605_4 Grójec - miasto, powiat grójecki

TREŚĆ RYSUNKU
RZUT DACHU- INSTALACJA WODNO-KANALIZACYJNA

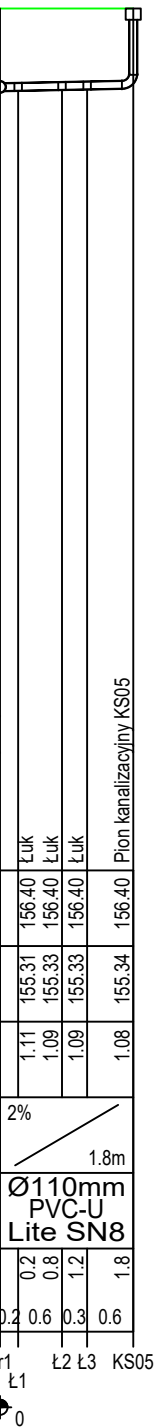
	IMIĘ I NAZWISKO	PODPIS	BRANŻA	SANITARNA
PROJEKTANT	mgr inż. Przemysław Zalewski nr upr. MAZ/0247/POOS/11 specjalność instalacyjna		DATA	12.2019
OPRACOWAŁ	inż. Natalia Ciereszko		SKALA	1:100
SPRAWDZIŁ	mgr inż. Przemysław Konarzewski nr upr. MAZ/0585/PBS/17 specjalność instalacyjna		RYS. NR	WK-02



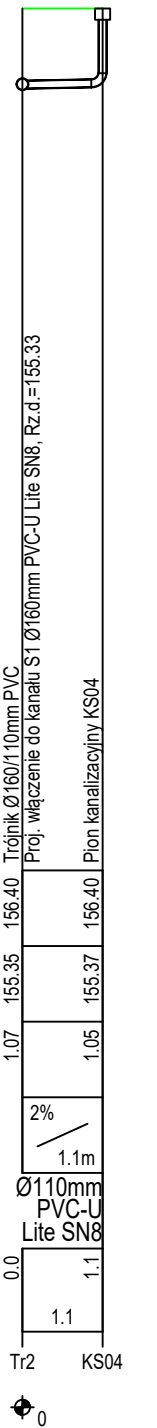
OZNACZENIE PROFILU:
POZIOM PORÓWNAWCZY

	S1	B1	Tr1	Tr2	Tr3	Tr4	R
RZĘDNA TERENU ISTN.	145.00	156.40	156.40	156.40	156.40	156.40	156.40
RZĘDNA DNA KANAŁU	155.10	155.27	155.29	155.33	155.35	155.38	155.38
ZAGŁĘBIENIE DNA KANAŁU	0.90	1.13	1.11	1.07	1.05	1.02	1.02
SPADKI, DŁUGOŚCI	1.5%	18.9m					
ŚREDNICA, MATERIAŁ	Ø160mm PVC-U Lite SN8 L=18.9m						
ODLEGŁOŚCI	0.0	11.4	1.2	2.4	1.6	1.8	0.5
HEKTOMETRY	S1	B1	Tr1	Tr2	Tr3	Tr4	R

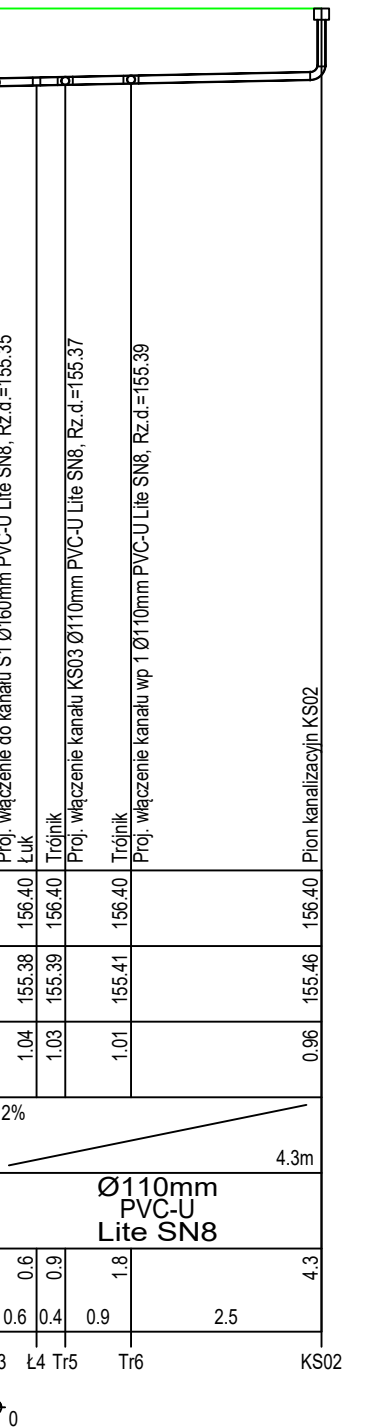
KS05
145.00m
n.p.m.
Trojnik Ø160/110mm PVC
Proj. włączenie do kanału S1 Ø160mm PVC-U Lite SN8, Rz.d.=155.29



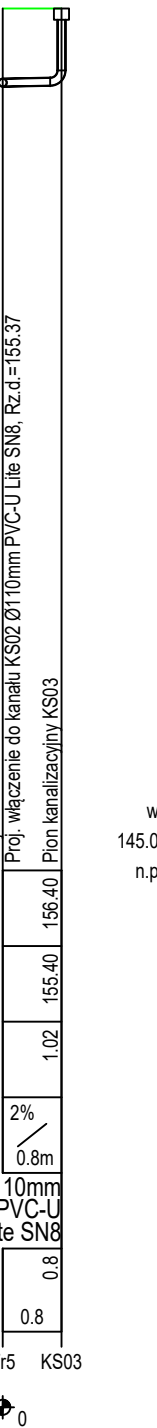
KS04
145.00m
n.p.m.
Trojnik Ø160/110mm PVC
Proj. włączenie do kanału S1 Ø160mm PVC-U Lite SN8, Rz.d.=155.33



KS02
145.00m
n.p.m.
Trojnik Ø160/110mm PVC
Proj. włączenie do kanału S1 Ø160mm PVC-U Lite SN8, Rz.d.=155.35



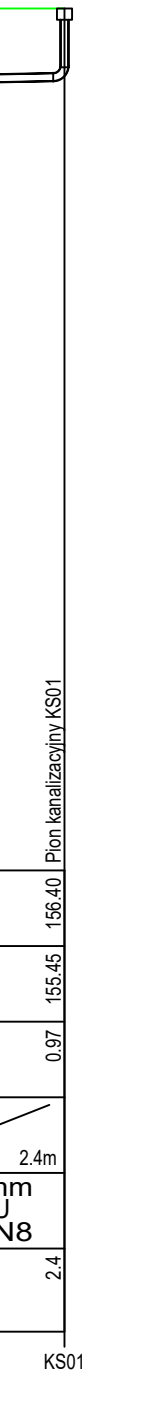
KS03
145.00m
n.p.m.
Trojnik Ø160/110mm PVC
Proj. włączenie do kanału S1 Ø160mm PVC-U Lite SN8, Rz.d.=155.37



wp 1
145.00m
n.p.m.
Trojnik
Proj. włączenie do kanału S1 Ø160mm PVC-U Lite SN8, Rz.d.=155.39



KS01
145.00m
n.p.m.
Trojnik Ø160/110mm PVC
Proj. włączenie do kanału S1 Ø160mm PVC-U Lite SN8, Rz.d.=155.38



ZALEWSKI
Przemysław Zalewski i Wspólnicy
ul. Józefa Piłsudskiego 6B lok. 15. 05-600 Grójec
tel. (48) 664 56 86, NIP 797 185 05 26

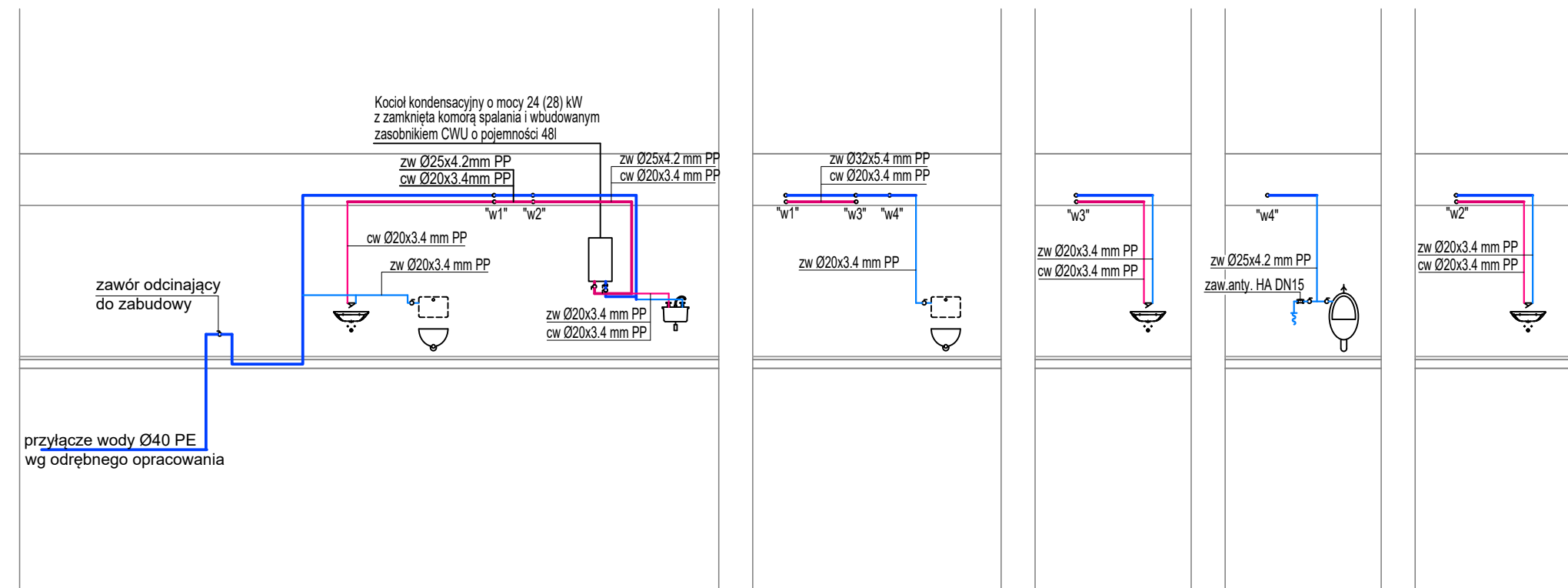
INWESTOR POWIAT GRÓJECKI
ul. Piłsudskiego 59, 05-600 Grójec

OBIEKT
PROJEKT BUDOWLANY ROZBUDOWY I PRZEBUDOWY BUDYNKU WRAZ ZE ZMIANĄ
SPÓSOBU UŻYTKOWANIA Z FUNKCJI EDUKACYJNEJ NA FUNKCJĘ USŁUGOWĄ
dz. nr ew. 1691/1, obręb ewid. 0001 GRÓJEC
jednostka ewid. 140605_4 Grójec - miasto, powiat grójceki

TREŚĆ RYSUNKU
INSTALACJA KANALIZACJI SANITARNEJ PODPOSAZDKOWEJ

PROJEKTANT	IMIĘ I NAZWISKO	PODPIS	BRANŻA	SANITARNA
mgr inż. Przemysław Zalewski nr upr. MAZ/0247/PO/S/11 specjalność instalacyjna		DATA		12.2019
OPRACOWAŁ	inż. Natalia Cierieszko	SKALA		1:100
SPRAWDZIŁ	mgr inż. Przemysław Konarzewski nr upr. MAZ/0585/PBS/17 specjalność instalacyjna	RYS. NR		WK-03

P.S.I./EPL.Graf. Generator rysunkowy Profil Koordynator 8.0
Nazwa pliku: profil_rew0 Projekt: 1



- LEGENDA:
- KANALIZACJA SANITARNA PODPOSADZKOWA
 - KANALIZACJA SANITARNA LOKALOWA
 - KANALIZACJA ODPOWIETRZENIE
 - SKROPLINY
 - ZIMNA WODA
 - ZIMNA WODA LOKALOWA
 - CIEPŁA WODA
 - CIEPŁA WODA LOKALOWA

ZALEWSKI
PROJEKTOWANIE I NADZÓR
 Przemysław Zalewski i Wspólnicy
 ul. Józefa Piłsudskiego 6B lok. 15. 05-600 Grójec
 tel. (48) 664 56 86, NIP 797 185 05 26

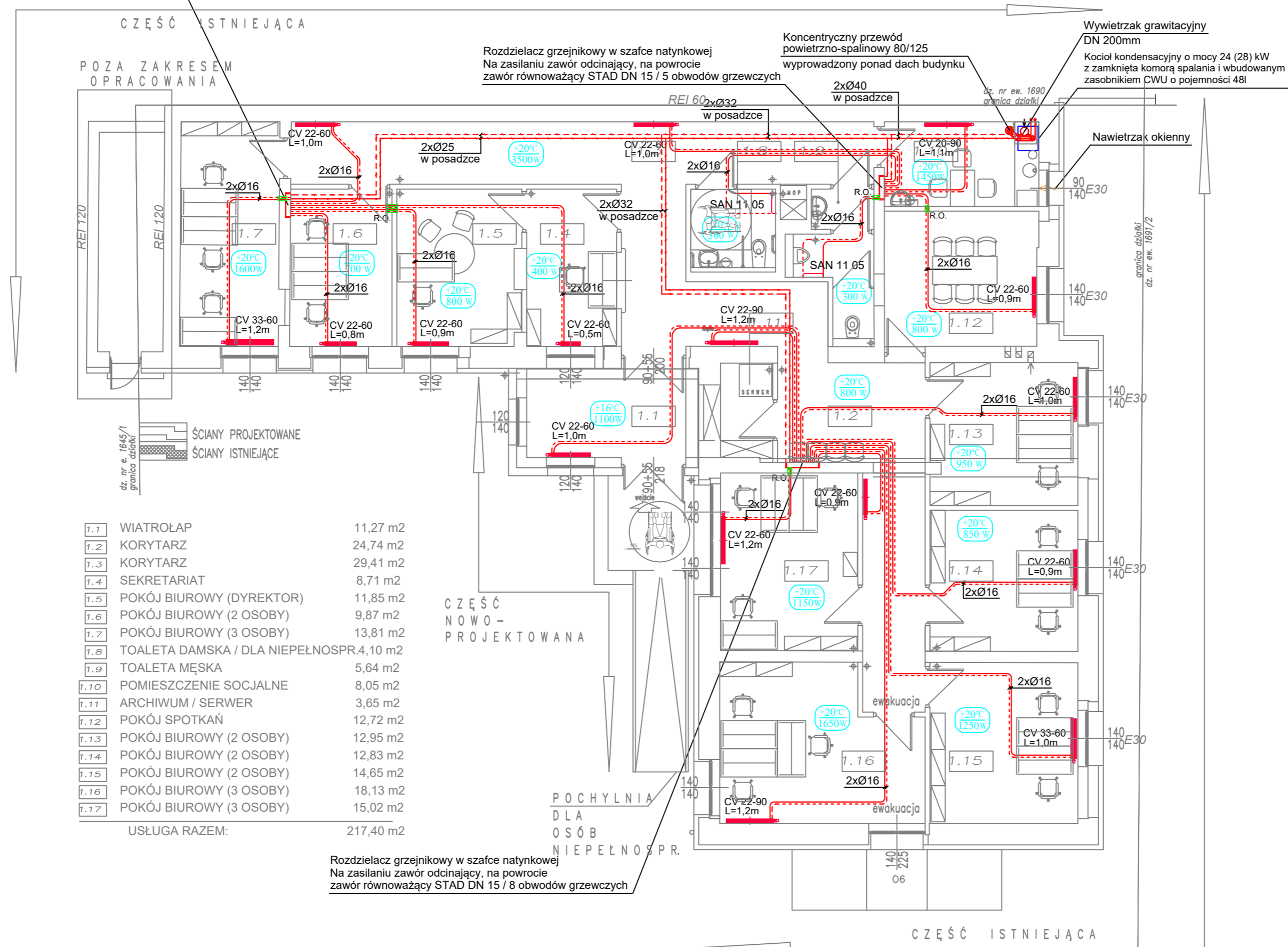
INWESTOR POWIAT GRÓJECKI
 ul. Piłsudskiego 59, 05-600 Grójec

OBIEKT
 PROJEKT BUDOWLANY ROZBUDOWY I PRZEBUDOWY BUDYNKU WRAZ ZE ZMIANĄ
 SPOSOBU UŻYTKOWANIA Z FUNKCJI EDUKACYJNEJ NA FUNKCJĘ USŁUGOWĄ
 dz. nr ew. 1691/1, obręb ewid. 0001 GRÓJEC
 jednostka ewid. 140605_4 Grójec - miasto, powiat grójecki

TREŚĆ RYSUNKU
 SCHEMAT PIONÓW INSTALACJI WODNO-KANALIZACYJNEJ

PROJEKTANT	IMIĘ I NAZWISKO	PODPIS	BRANŻA	SANITARNA
mgr inż. Przemysław Zalewski nr upr. MAZ/0247/POOS/11 specjalność instalacyjna			DATA	12.2019
inż. Natalia Ciereszko			SKALA	1:100
mgr inż. Przemysław Konarzewski nr upr. MAZ/0585/PBS/17 specjalność instalacyjna			RYS. NR	WK-04

Rozdzielacz grzejnikowy w szafce natynkowej
Na zasilaniu zawór odcinający, na powrocie
zawór równoważący STAD DN 15 / 5 obwodów grzewczych



1.1	WIATROLAP	11,27 m2
1.2	KORYTARZ	24,74 m2
1.3	KORYTARZ	29,41 m2
1.4	SEKRETARIAT	8,71 m2
1.5	POKÓJ BIUROWY (DYREKTOR)	11,85 m2
1.6	POKÓJ BIUROWY (2 OSOBY)	9,87 m2
1.7	POKÓJ BIUROWY (3 OSOBY)	13,81 m2
1.8	TOALETA DAMSKA / DLA NIEPEŁNOSPRAWNYCH	4,10 m2
1.9	TOALETA MĘSKA	5,64 m2
1.10	POMIESZCZENIE SOCJALNE	8,05 m2
1.11	ARCHIWUM / SERWER	3,65 m2
1.12	POKÓJ SPOTKAŃ	12,72 m2
1.13	POKÓJ BIUROWY (2 OSOBY)	12,95 m2
1.14	POKÓJ BIUROWY (2 OSOBY)	12,83 m2
1.15	POKÓJ BIUROWY (2 OSOBY)	14,65 m2
1.16	POKÓJ BIUROWY (3 OSOBY)	18,13 m2
1.17	POKÓJ BIUROWY (3 OSOBY)	15,02 m2
USŁUGA RAZEM:		217,40 m2

Rozdzielacz grzejnikowy w szafce natynkowej
Na zasilaniu zawór odcinający, na powrocie
zawór równoważący STAD DN 15 / 8 obwodów grzewczych

LEGENDA

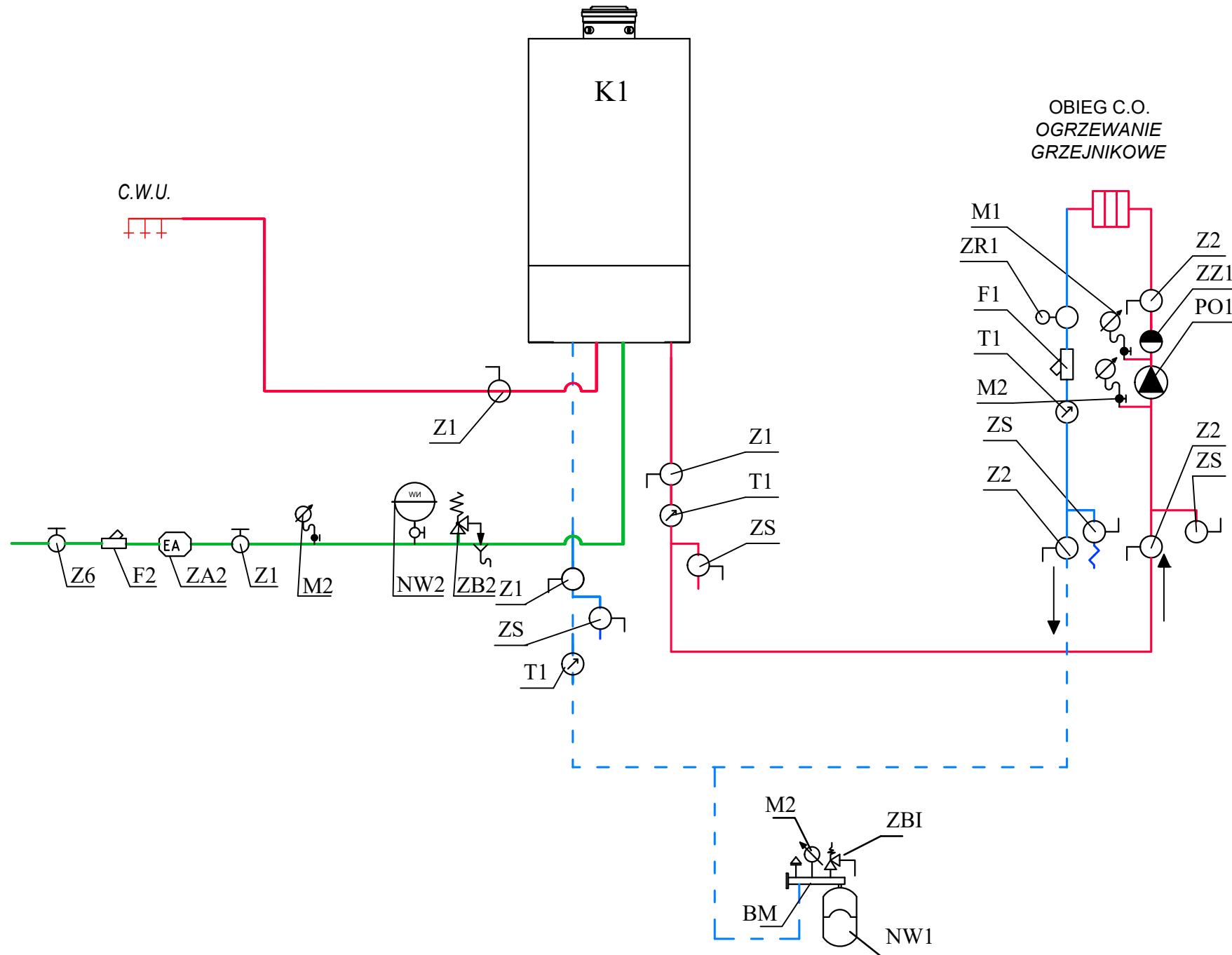
- zasilanie inst. C.O. /PP PN20 STABI
- - - powrót inst. C.O./ PP PN20 STABI
- ~ rury od rozdzielaczy do grzejników zasilanie, powrót / (PE-X/AL/PE-RT)
- ▭ grzejnik stalowy płytowy np.CV 22 60 wysokość H=600mm z wbudowanym zaworem termostatycznym
- ▭ grzejnik łazienkowy, drabinkowy np. SAN 15 06
- ▭ Rozdzielacz mieszkaniowy
- ⊕ temperatura w pomieszczeniu
- ⊖ zapotrzebowanie na ciepło w pomieszczeniu

1. Ostateczna lokalizacja grzejników do ustalenia z architektem.
2. Podłączenie grzejników wykonać za pomocą armatury podłączeniowej typ kątowny.
3. Instalacja c.o. prowadzona w posadzce zgodnie z zaleceniami producenta
4. W najwyższych punktach instalacji zamontować automatyczne odpowietzniki
5. Parametry instalacji c.o.: 70/50°C przy obliczeniowej temp.zew. -20C
6. Wszystkie przejścia przewodów przez przegrody oddzielenia p.poż., należy zabezpieczyć przepustami ognioochronnymi o odporności ogniowej równej odporności ogniowej przegród
6. Istniejące wnęki na grzejniki pod oknami należy zamurować

ZALEWSKI PROJEKTOWANIE I NADZÓR		Przemysław Zalewski i Wspólnicy ul. Józefa Piłsudskiego 6B lok. 15. 05-600 Grójec tel. (48) 664 56 86, NIP 797 185 05 26		
INWESTOR POWIAT GRÓJECKI ul. Piłsudskiego 59, 05-600 Grójec				
OBIEKT PROJEKT BUDOWLANY ROZBUDOWY I PRZEBUDOWY BUDYNKU WRAZ ZE ZMIANĄ SPOSOBU UŻYTKOWANIA Z FUNKCJI EDUKACYJNEJ NA FUNKCJĘ USŁUGOWĄ dz. nr ew. 1691/1, obręb ewid. 0001 GRÓJEC jednostka ewid. 140605_4 Grójec - miasto, powiat grójeccki				
TREŚĆ RYSUNKU RZUT PARTERU- INSTALACJA OGRZEWCZA				
	IMIĘ I NAZWISKO	PODPIS	BRANŻA	SANITARNA
PROJEKTANT	mgr inż. Przemysław Zalewski nr upr. MAZ/0247/POOS/11 specjalność instalacyjna		DATA	12.2019
OPRACOWAŁ	inż. Marcin Cikorski		SKALA	1:100
SPRAWDZIŁ	mgr inż. Przemysław Konarzewski nr upr. MAZ/0585/PBS/17 specjalność instalacyjna		RYS. NR	OG-01

Legenda:

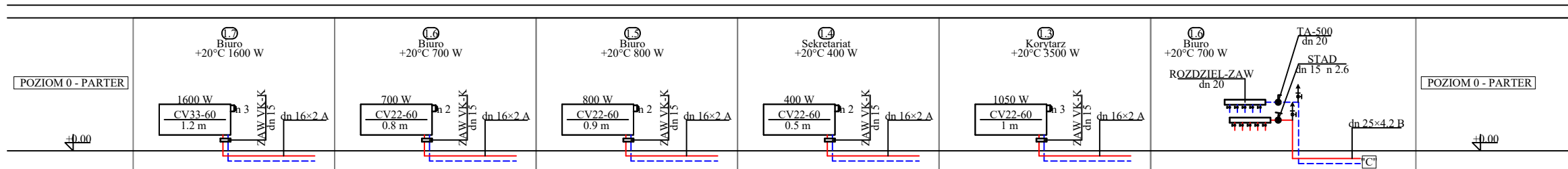
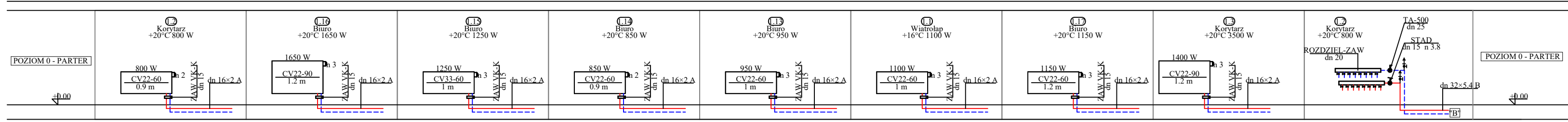
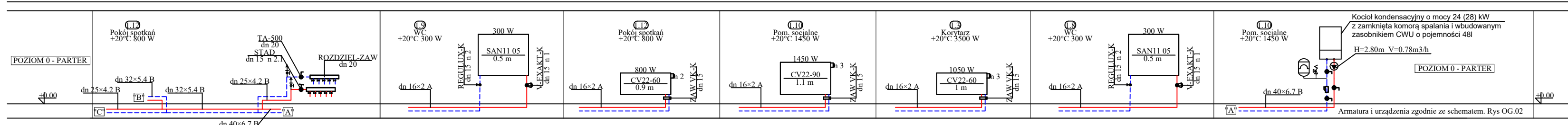
- przewód zasilający
- - - przewód powrotny
- · - · - zimna woda
- · - · - ciepła woda użytkowa
- - ○ - ○ - ○ cyrkulacja ciepłej wody



Oznaczenie na rysunku	Opis:
K1	Kocioł gazowy dwufunkcyjny z zamkniętą komorą o mocy 24kW (28kW) z wbudowanym zasobnikiem o pojemności 48 l
PO1	Pompa obiegu kotłowego. Pompa wbudowana w kocioł gazowy (dostarczana z kotłem)
NW1	Naczynie wzbiorcze obiegu kotłowego
BM	Belka montażowa grupy bezpieczeństwa
ZB1	Membranowy zawór bezpieczeństwa ciśnienie początku otwarcia 3,0 bar
ZB2	Membranowy zawór bezpieczeństwa ciśnienie początku otwarcia 6,0 bar
ZA2	Zawór antyskażeniowy EA; DN20
ZR1	Zawór regulacyjny z króćcami
ZZ1	Zawór zwrotny;
Z1	Zawór odcinający
Z2	Zawór odcinający
F1	Filtr do wody
F2	Filtr do wody

Oznaczenie na rysunku	Opis:
T1	Termometr bimetaliczny 0-120st.C
T2	Termometr cieczowy 0-120st.C
M1	Manometr kontaktowy 0-6bar śr.10cm
M2	Manometr 0-6bar średnica 10cm
ZS	Zawór spustowy z końcówką do węża
AO	Automatyczne odpowietzniki dn15 wraz zaworami odc. dn15

ZALEWSKI <small>PROJEKTOWANIE I NADZORY</small>	Przemysław Zalewski i Wspólnicy ul. Józefa Piłsudskiego 6B lok. 15. 05-600 Grójec tel. (48) 664 56 86, NIP 797 185 05 26			
	INWESTOR POWIAT GRÓJECKI ul. Piłsudskiego 59, 05-600 Grójec			
OBIEKT PROJEKT BUDOWLANY ROZBUDOWY I PRZEBUDOWY BUDYNKU WRAZ ZE ZMIANĄ SPOSOBU UŻYTKOWANIA Z FUNKCJI EDUKACYJNEJ NA FUNKCJĘ USŁUGOWĄ dz. nr ew. 1691/1, obręb ewid. 0001 GRÓJEC jednostka ewid. 140605_4 Grójec - miasto, powiat grójceki				
TREŚĆ RYSUNKU SCHEMAT - INSTALACJA OGRZEWCZA				
	IMIĘ I NAZWISKO	PODPIS	BRANŻA	SANITARNA
PROJEKTANT	mgr inż. Przemysław Zalewski nr upr. MAZ/0247/POOS/11 specjalność instalacyjna		DATA	12.2019
OPRACOWAŁ	inż. Marcin Cikorski		SKALA	1:100
SPRAWDZIŁ	mgr inż. Przemysław Konarzewski nr upr. MAZ/0585/PBS/17 specjalność instalacyjna		RYS. NR	OG-02



LEGENDA

- zasilanie inst. C.O./ PN20 STABI
- powrót inst. C.O./ PN20 STABI
- rury do grzejników płytowych zasilanie, powrót t / (PE-X/AL/PE-RT)
- grzejnik stalowy płytowy np. PURMO Compact CV22 wysokość H=600mm z wbudowanym zaworem termostaticznym firmy Oventrop
- grzejnik łazienkowy np. Purmo Santorini
- temperatura w pomieszczeniu
- zapotrzebowanie na ciepło w pomieszczeniu

1. Ostateczna lokalizacja grzejników do ustalenia z architektem.
2. Podłączenie grzejników wykonać za pomocą armatury podłączeniowej typ kątowy.
3. Instalacja c.o. prowadzona w posadzce zgodnie z zaleceniami producenta
4. W najwyższych punktach instalacji zamontować automatyczne odpowietrzniki
5. Parametry instalacji c.o.: 70/50°C przy obliczeniowej temp. zew. -20C
6. Wszystkie przejścia przewodów przez przegrody oddzielenia p.poż., należy zabezpieczyć przepustami ognioochronnymi o odporności ogniowej równej odporności ogniowej przegrod
6. Istniejące wnęki na grzejniki pod oknami należy zamurować

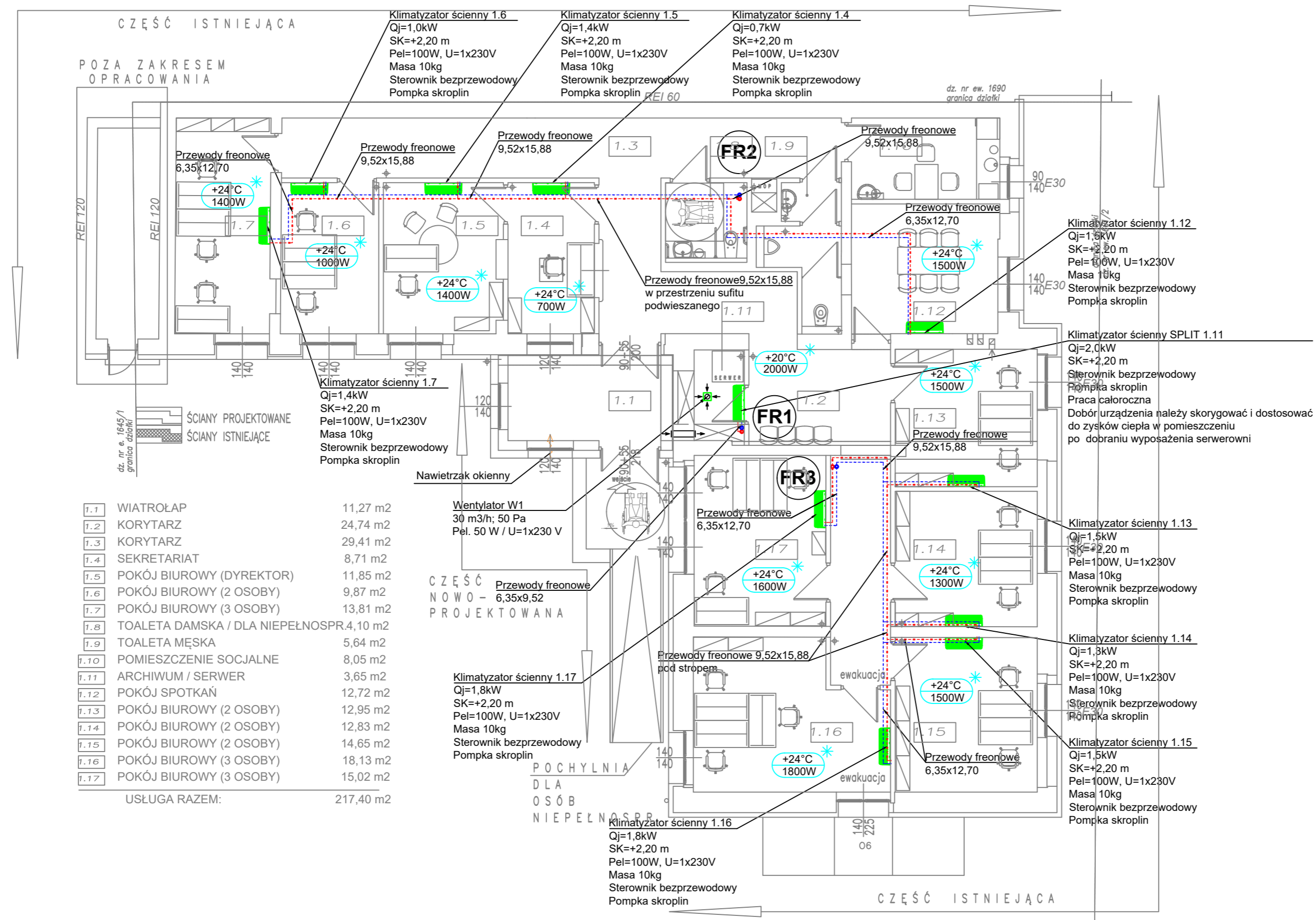
ZALEWSKI PROJEKTOWANIE I NADZORY
Przemysław Zalewski i Wspólnicy
ul. Józefa Piłsudskiego 6B lok. 15. 05-600 Grójec
tel. (48) 664 56 86, NIP 797 185 05 26

INWESTOR POWIAT GRÓJECKI
ul. Piłsudskiego 59, 05-600 Grójec

OBIEKT
PROJEKT BUDOWLANY ROZBUDOWY I PRZEBUDOWY BUDYNKU WRAZ ZE ZMIANĄ SPOSOBU UŻYTKOWANIA Z FUNKCJI EDUKACYJNEJ NA FUNKCJĘ USŁUGOWĄ dz. nr ew. 1691/1, obręb ewid. 0001 GRÓJEC jednostka ewid. 140605_4 Grójec - miasto, powiat grójcecki

TREŚĆ RYSUNKU
ROZWINIĘCIE - INSTALACJA OGRZEWCZA

	IMIĘ I NAZWISKO	PODPIS	BRANŻA	SANITARNA
PROJEKTANT	mgr inż. Przemysław Zalewski nr upr. MAZ/0247/POOS/11 specjalność instalacyjna		DATA	12.2019
OPRACOWAŁ	inż. Marcin Cikorski		SKALA	NWS
SPRAWDZIŁ	mgr inż. Przemysław Konarzewski nr upr. MAZ/0585/PBS/17 specjalność instalacyjna		RYS. NR	OG-03



1.1	WIATROLAP	11,27 m2
1.2	KORYTARZ	24,74 m2
1.3	KORYTARZ	29,41 m2
1.4	SEKRETARIAT	8,71 m2
1.5	POKÓJ BIUROWY (DYREKTOR)	11,85 m2
1.6	POKÓJ BIUROWY (2 OSOBY)	9,87 m2
1.7	POKÓJ BIUROWY (3 OSOBY)	13,81 m2
1.8	TOALETA DAMSKA / DLA NIEPEŁNOSPRAWNYCH	4,10 m2
1.9	TOALETA MĘSKA	5,64 m2
1.10	POMIESZCZENIE SOCJALNE	8,05 m2
1.11	ARCHIWUM / SERWER	3,65 m2
1.12	POKÓJ SPOTKAŃ	12,72 m2
1.13	POKÓJ BIUROWY (2 OSOBY)	12,95 m2
1.14	POKÓJ BIUROWY (2 OSOBY)	12,83 m2
1.15	POKÓJ BIUROWY (2 OSOBY)	14,65 m2
1.16	POKÓJ BIUROWY (3 OSOBY)	18,13 m2
1.17	POKÓJ BIUROWY (3 OSOBY)	15,02 m2
USŁUGA RAZEM:		217,40 m2

LEGENDA

- Przewody freonowe w izolacji kauczukowej
- Numer pionu instalacji freonowej
- Klimatyzator ścienny
Qj=1,5kW
SK=+2,20 m
Pel=100W, U=1x230V
Sterownik bezprzewodowy
Pompka skroplin
Jednostka klimatyzacyjna wewnętrzna ścienna
Moc chłodnicza jawna =1,5 kW
Spód klimatyzatora +2,2m od posadzki
Sterownik bezprzewodowy i pompka skroplin
- Projektowa temperatura wewnętrzna
- Jawne zyski ciepła w pomieszczeniu

UWAGI:

1. Instalacje freonowe prowadzić zgodnie z zaleceniami producenta.
2. Montaż urządzeń klimatyzacyjnych zgodnie z wytycznymi producenta.
3. Wszystkie rurociągi zaizolować termicznie, izolacja o grubości zgodnie z opisem technicznym.
4. Miejsca przejścia rurociągów przez stropy oraz ściany oddzielenia p.poż. wykonać zgodnie z zaleceniami producenta mas ognioochronnych.
5. Instalację należy wykonać w ścisłej koordynacji z innymi branżami.
6. Dla wszystkich klimatyzatorów należy wykonać instalację odprowadzania skroplin zgodnie z opracowaniem instalacji wod-kan.

ZALEWSKI Przemysław Zalewski i Wspólnicy
ul. Józefa Piłsudskiego 6B lok. 15. 05-600 Grójec
tel. (48) 664 56 86, NIP 797 185 05 26

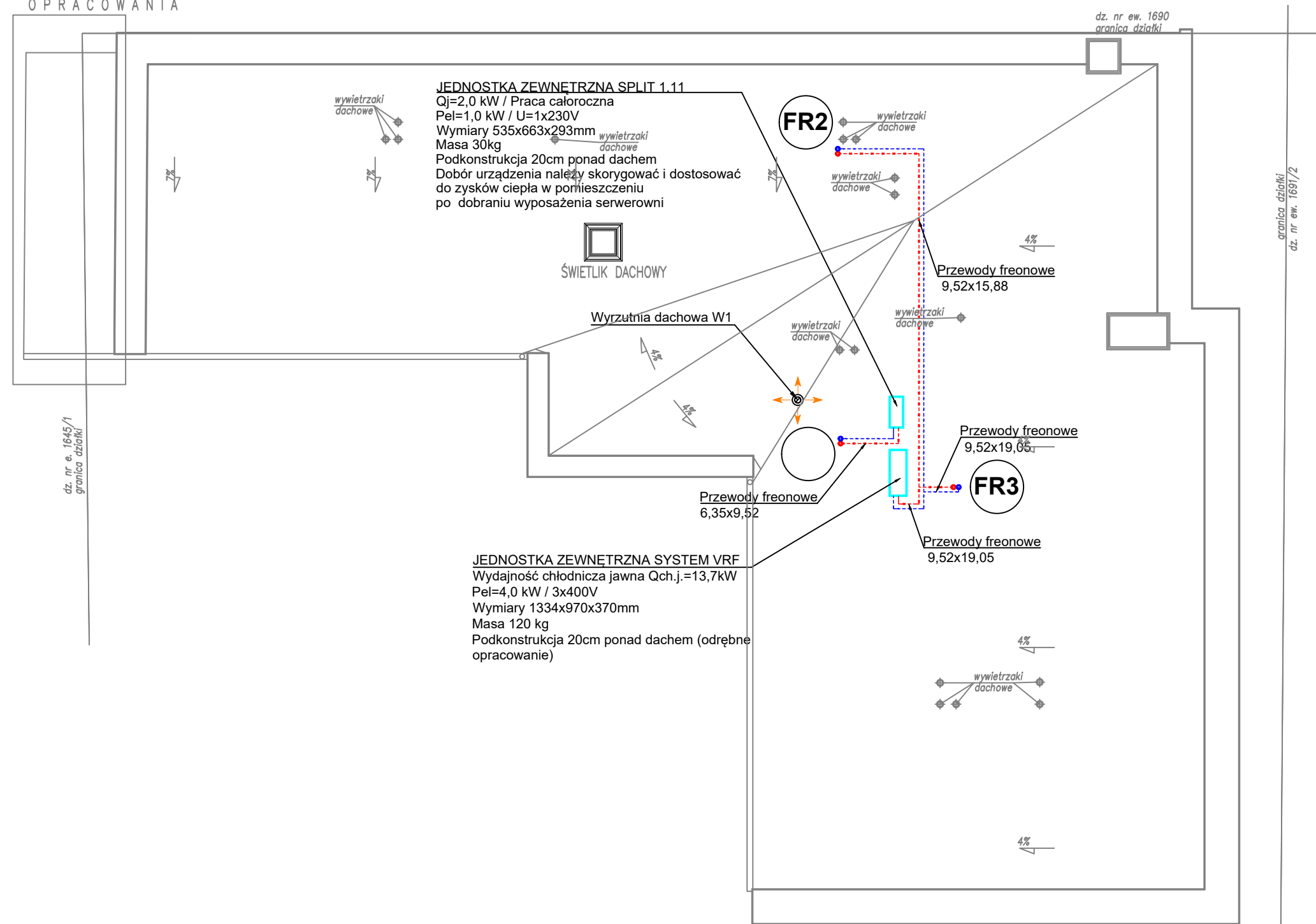
INWESTOR POWIAT GRÓJECKI
ul. Piłsudskiego 59, 05-600 Grójec

OBIEKT
PROJEKT BUDOWLANY ROZBUDOWY I PRZEBUDOWY BUDYNKU USŁUGOWEGO
dz. nr ew. 1691/1, obręb ewid. 0001 GRÓJEC
jednostka ewid. 140605_4 Grójec - miasto, powiat grójcecki





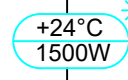

TREŚĆ RYSUNKU
RZUT PARTERU- INSTALACJA KLIMATYZACJI FREONOWEJ

	IMIĘ I NAZWISKO	PODPIS	BRANŻA	SANITARNA
PROJEKTANT	mgr inż. Przemysław Zalewski nr upr. MAZ/0247/POOS/11 specjalność instalacyjna		DATA	12.2019
OPRACOWAŁ	inż. Marcin Cikorski		SKALA	1:100
SPRAWDZIŁ	mgr inż. Przemysław Konarzewski nr upr. MAZ/0585/PBS/17 specjalność instalacyjna		RYS. NR	KL-01

POZA ZAKRESEM
OPRACOWANIA



LEGENDA

-  Przewody freonowe w izolacji kauczukowej
-  Numer pionu instalacji freonowej
-  Klimatyzator ścienny
Qj=1,5kW
SK=+2,20 m
Pel=100W, U=1x230V
Sterownik bezprzewodowy
Pompka skroplin
-  Jednostka klimatyzacyjna wewnętrzna ścienna
Moc chłodnicza jawna =1,5 kW
Spód klimatyzatora +2,2m od posadzki
Sterownik bezprzewodowy i pompka skroplin
-  Projektowa temperatura wewnętrzna
+24°C
1500W
-  Jawne zyski ciepła w pomieszczeniu

UWAGI:

1. Instalacje freonowe prowadzić zgodnie z zaleceniami producenta.
2. Montaż urządzeń klimatyzacyjnych zgodnie z wytycznymi producenta.
3. Wszystkie rurociągi zaizolować termicznie, izolacja o grubości zgodnie z opisem technicznym.
4. Miejsca przejścia rurociągów przez stropy oraz ściany oddzielenia p.poż. wykonać zgodnie z zaleceniami producenta mas ognioochronnych.
5. Instalację należy wykonać w ścisłej koordynacji z innymi branżami.
6. Dla wszystkich klimatyzatorów należy wykonać instalację odprowadzania skroplin zgodnie z opracowaniem instalacji wod-kan.



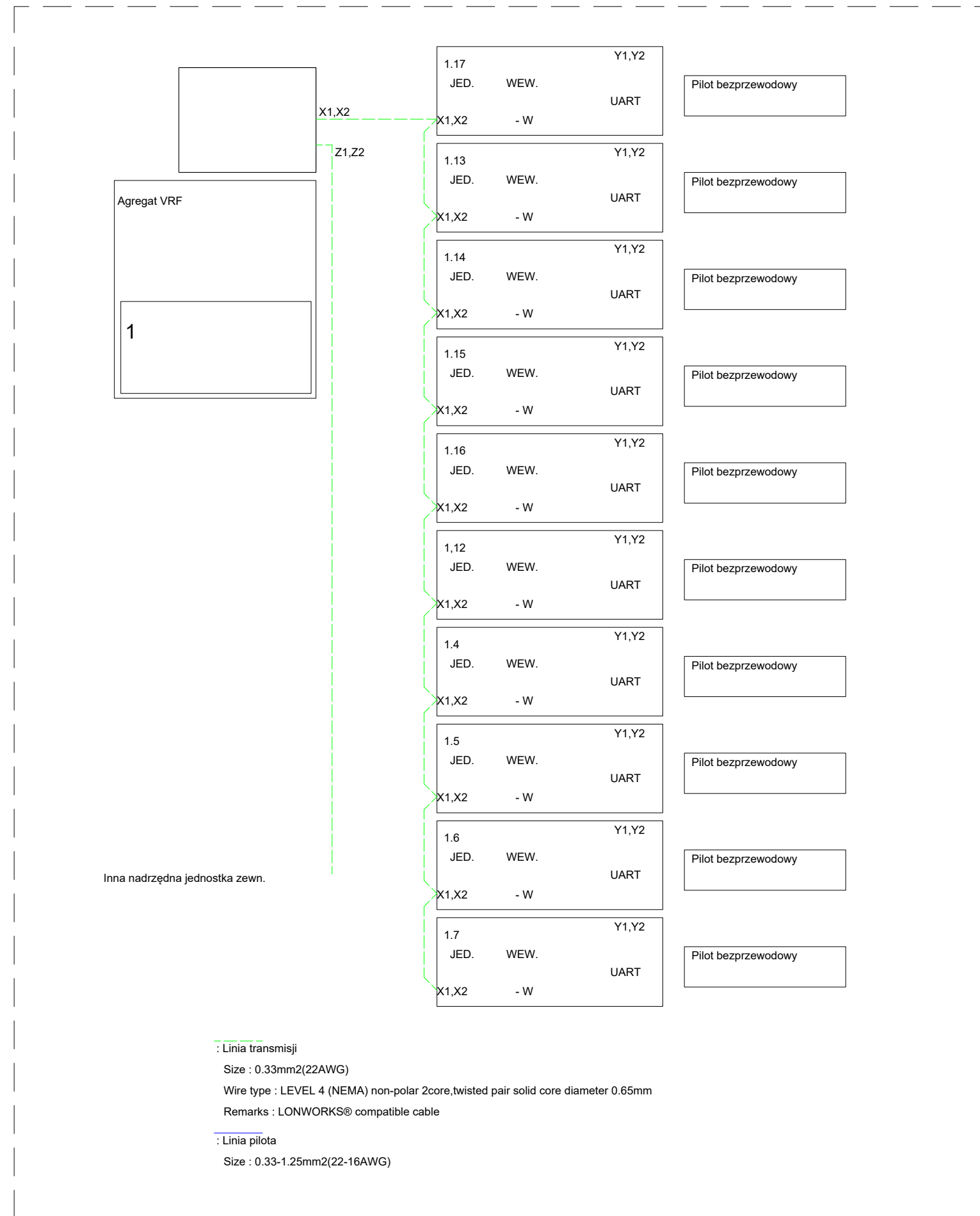
Przemysław Zalewski i Wspólnicy
ul. Józefa Piłsudskiego 6B lok. 15. 05-600 Grójec
tel. (48) 664 56 86, NIP 797 185 05 26

INWESTOR POWIAT GRÓJECKI
ul. Piłsudskiego 59, 05-600 Grójec

OBIEKT
PROJEKT BUDOWLANY ROZBUDOWY I PRZEBUDOWY BUDYNKU WRAZ ZE ZMIANĄ SPOSOBU UŻYTKOWANIA Z FUNKCJI EDUKACYJNEJ NA FUNKCJĘ USŁUGOWĄ
dz. nr ew. 1691/1, obręb ewid. 0001 GRÓJEC
jednostka ewid. 140605_4 Grójec - miasto, powiat grójceki

TREŚĆ RYSUNKU
RZUT DACHU- INSTALACJA KLIMATYZACJI FREONOWEJ

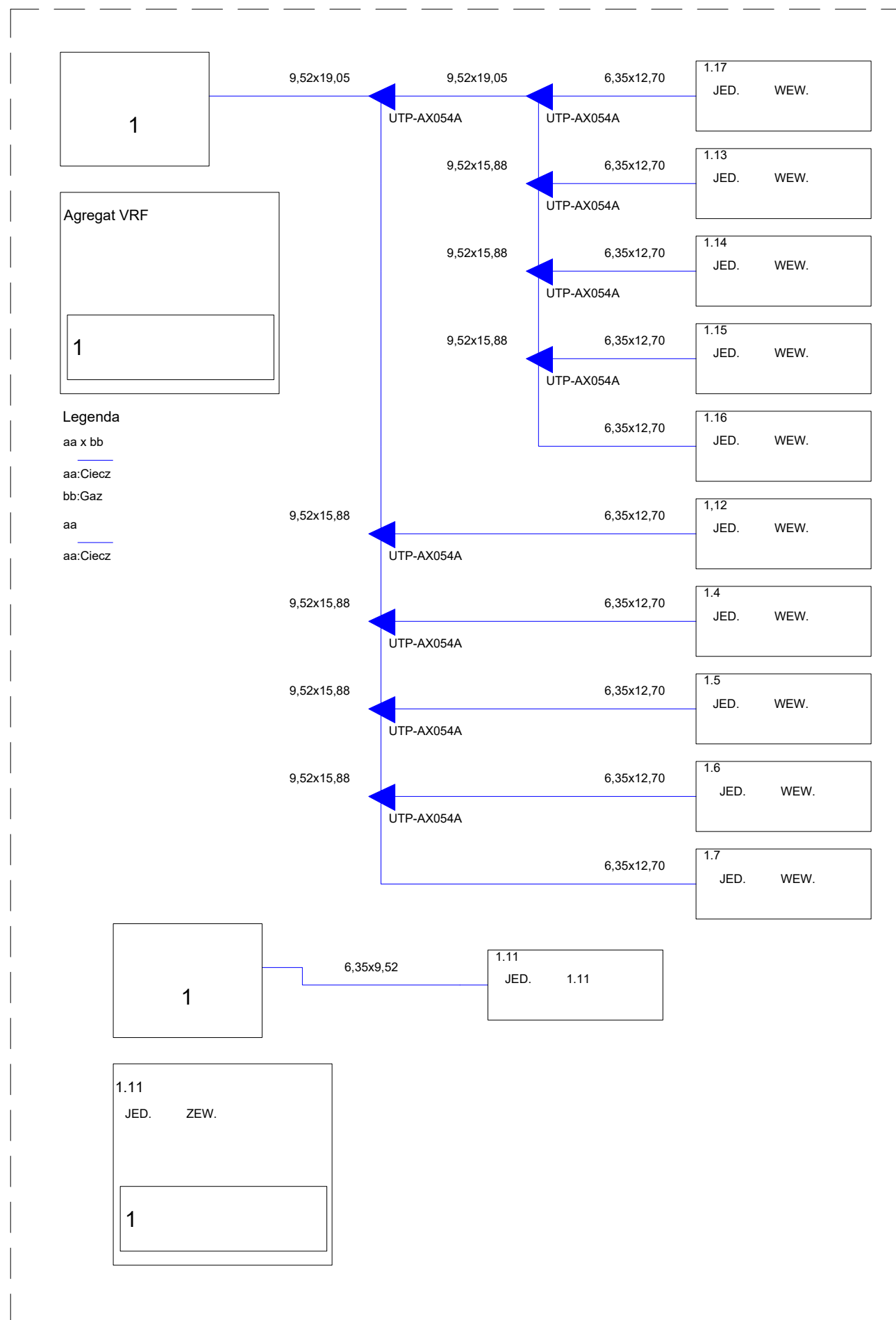
	IMIĘ I NAZWISKO	PODPIS	BRANŻA	SANITARNA
PROJEKTANT	mgr inż. Przemysław Zalewski nr upr. MAZ/0247/POOS/11 specjalność instalacyjna		DATA	12.2019
OPRACOWAŁ	inż. Marcin Cikorski		SKALA	1:100
SPRAWDZIŁ	mgr inż. Przemysław Konarzewski nr upr. MAZ/0585/PBS/17 specjalność instalacyjna		RYS. NR	KL-02



Inna nadrzędna jednostka zewn.

--- : Linia transmisji
 Size : 0.33mm2(22AWG)
 Wire type : LEVEL 4 (NEMA) non-polar 2core,twisted pair solid core diameter 0.65mm
 Remarks : LONWORKS® compatible cable

--- : Linia pilota
 Size : 0.33-1.25mm2(22-16AWG)



Legenda
 aa x bb
 aa:Ciecz
 bb:Gaz
 aa
 aa:Ciecz

LEGENDA

Przewody freonowe w izolacji kauczukowej

Numer pionu instalacji freonowej

FR1
 Klimatyzator ścienny
 Qj=1,5kW
 SK=+2,20 m
 PeI=100W, U=1x230V
 Sterownik bezprzewodowy
 Pompka skroplin

Jednostka klimatyzacyjna wewnętrzna ścienna
 Moc chłodnicza jawna =1,5 kW
 Spód klimatyzatora +2,2m od posadzki
 Sterownik bezprzewodowy i pompka skroplin

Projektowa temperatura wewnętrzna

+24°C
 1500W

Jawne zyski ciepła w pomieszczeniu

UWAGI:

1. Instalacje freonowe prowadzić zgodnie z zaleceniami producenta.
2. Montaż urządzeń klimatyzacyjnych zgodnie z wytycznymi producenta.
3. Wszystkie rurociągi zaizolować termicznie, izolacja o grubości zgodnie z opisem technicznym.
4. Miejsca przejścia rurociągów przez stropy oraz ściany oddzielenia p.poż. wykonać zgodnie z zaleceniami producenta mas ognioochronnych.
5. Instalację należy wykonać w ścisłej koordynacji z innymi branżami.
6. Dla wszystkich klimatyzatorów należy wykonać instalację odprowadzania skroplin zgodnie z opracowaniem instalacji wod-kan.

ZALEWSKI
 PROJEKOWANIE I NADZÓR

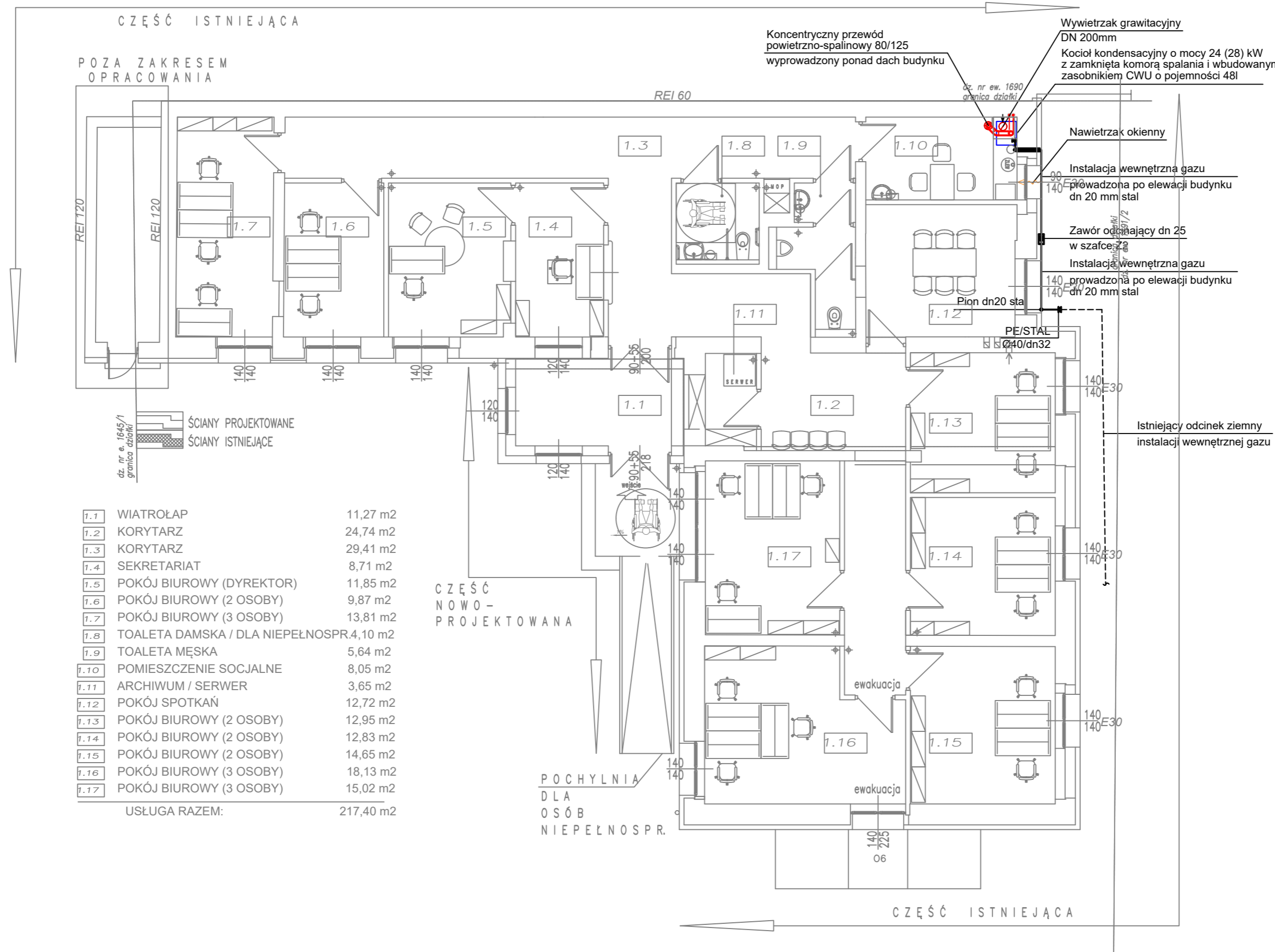
Przemysław Zalewski i Wspólnicy
 ul. Józefa Piłsudskiego 6B lok. 15. 05-600 Grójec
 tel. (48) 664 56 86, NIP 797 185 05 26

INWESTOR POWIAT GRÓJECKI
 ul. Piłsudskiego 59, 05-600 Grójec

OBIEKT
 PROJEKT BUDOWLANY ROZBUDOWY I PRZEBUDOWY BUDYNKU WRAZ ZE ZMIANĄ SPOSOBU UŻYTKOWANIA Z FUNKCJI EDUKACYJNEJ NA FUNKCJĘ USŁUGOWĄ dz. nr ew. 1691/1, obręb ewid. 0001 GRÓJEC jednostka ewid. 140605_4 Grójec - miasto, powiat grójcecki

TREŚĆ RYSUNKU
 SCHEMAT - INSTALACJA KLIMATYZACJI FREONOWEJ

	IMIĘ I NAZWISKO	PODPIS	BRANŻA	SANITARNA
PROJEKTANT	mgr inż. Przemysław Zalewski nr upr. MAZ/0247/POOS/11 specjalność instalacyjna		DATA	12.2019
OPRACOWAŁ	inż. Marcin Cikorski		SKALA	1:100
SPRAWDZIŁ	mgr inż. Przemysław Konarzewski nr upr. MAZ/0585/PBS/17 specjalność instalacyjna		RYS. NR	KL-03



1.1	WIATROLAP	11,27 m2
1.2	KORYTARZ	24,74 m2
1.3	KORYTARZ	29,41 m2
1.4	SEKRETARIAT	8,71 m2
1.5	POKÓJ BIUROWY (DYREKTOR)	11,85 m2
1.6	POKÓJ BIUROWY (2 OSOBY)	9,87 m2
1.7	POKÓJ BIUROWY (3 OSOBY)	13,81 m2
1.8	TOALETA DAMSKA / DLA NIEPEŁNOSPRAW.	4,10 m2
1.9	TOALETA MĘSKA	5,64 m2
1.10	POMIESZCZENIE SOCJALNE	8,05 m2
1.11	ARCHIWUM / SERWER	3,65 m2
1.12	POKÓJ SPOTKAŃ	12,72 m2
1.13	POKÓJ BIUROWY (2 OSOBY)	12,95 m2
1.14	POKÓJ BIUROWY (2 OSOBY)	12,83 m2
1.15	POKÓJ BIUROWY (2 OSOBY)	14,65 m2
1.16	POKÓJ BIUROWY (3 OSOBY)	18,13 m2
1.17	POKÓJ BIUROWY (3 OSOBY)	15,02 m2
USŁUGA RAZEM:		217,40 m2

LEGENDA

- przewód gazowy
- ≡ rura osłonowa
- ⊥ zawór odcinający
- ⊏ filtr

UWAGA

1. Wszystkie przejścia przewodów przez przegrody oddzielenia p.poż., należy zabezpieczyć przepustami ognioochronnymi o odporności ogniowej równej odporności ogniowej przegród

ZALEWSKI
PROJEKTOWANIE I NADZÓR

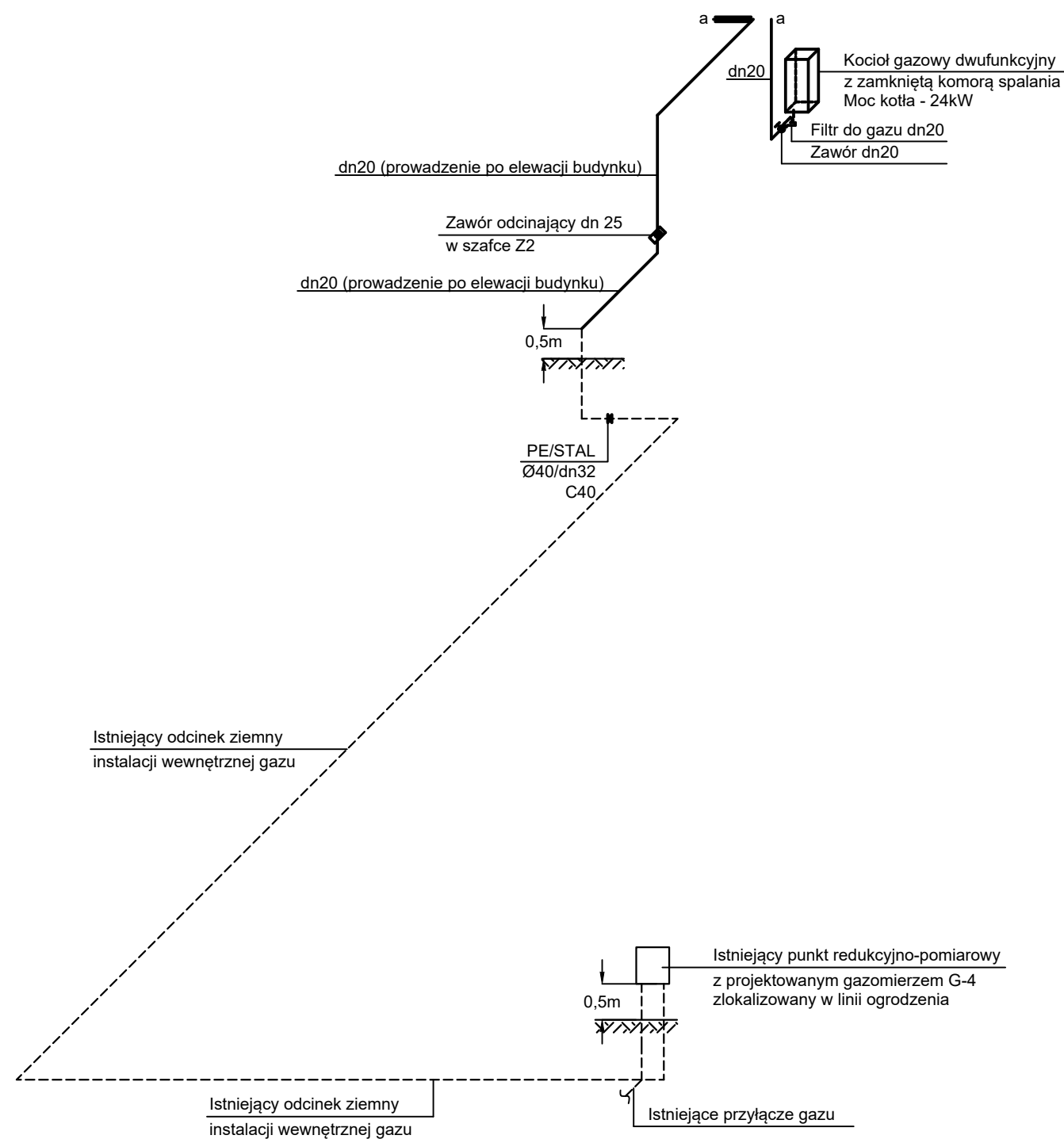
Przemysław Zalewski i Wspólnicy
ul. Józefa Piłsudskiego 6B lok. 15. 05-600 Grójec
tel. (48) 664 56 86, NIP 797 185 05 26

INWESTOR POWIAT GRÓJECKI
ul. Piłsudskiego 59, 05-600 Grójec

OBIEKT
PROJEKT BUDOWLANY ROZBUDOWY I PRZEBUDOWY BUDYNKU WRAZ ZE ZMIANĄ SPOSOBU UŻYTKOWANIA Z FUNKCJI EDUKACYJNEJ NA FUNKCJĘ USŁUGOWĄ
dz. nr ew. 1691/1, obręb ewid. 0001 GRÓJEC
jednostka ewid. 140605_4 Grójec - miasto, powiat grójeccki

TREŚĆ RYSUNKU
RZUT PARTERU - INSTALACJA WEWNĘTRZNA GAZU

	IMIĘ I NAZWISKO	PODPIS	BRANŻA	SANITARNA
PROJEKTANT	mgr inż. Przemysław Zalewski nr upr. MAZ/0247/POOS/11 specjalność instalacyjna		DATA	12.2019
OPRACOWAŁ	mgr inż. Małgorzata Bogucka-Urbańczyk		SKALA	1:100
SPRAWDZIŁ	mgr inż. Przemysław Konarzewski nr upr. MAZ/0585/PBS/17 specjalność instalacyjna		RYS. NR	G-01



LEGENDA

- przewód gazowy
- ≡ rura osłonowa
- zawór odcinający
- ◁ filtr

UWAGA

1. Wszystkie przejścia przewodów przez przegrody oddzielenia p.poż., należy zabezpieczyć przepustami ognioochronnymi o odporności ogniowej równej odporności ogniowej przegród

ZALEWSKI
PROJEKTOWANIE I NADZORY

Przemysław Zalewski i Wspólnicy
ul. Józefa Piłsudskiego 6B lok. 15. 05-600 Grójec
tel. (48) 664 56 86, NIP 797 185 05 26

INWESTOR POWIAT GRÓJECKI
ul. Piłsudskiego 59, 05-600 Grójec

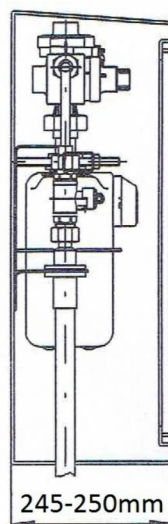
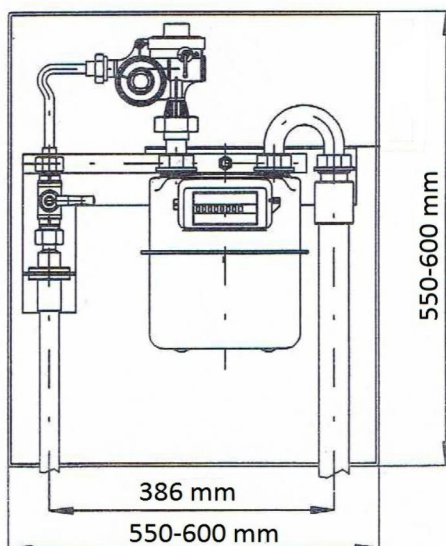
OBIEKT
PROJEKT BUDOWLANY ROZBUDOWY I PRZEBUDOWY BUDYNKU WRAZ ZE ZMIANĄ SPOSOBU UŻYTKOWANIA Z FUNKCJI EDUKACYJNEJ NA FUNKCJĘ USŁUGOWĄ dz. nr ew. 1691/1, obręb ewid. 0001 GRÓJEC jednostka ewid. 140605_4 Grójec - miasto, powiat grójcecki

TREŚĆ RYSUNKU
AKSONOMETRIA - INSTALACJA WEWNĘTRZNA GAZU

	IMIĘ I NAZWISKO	PODPIS	BRANŻA	SANITARNA
PROJEKTANT	mgr inż. Przemysław Zalewski nr upr. MAZ/0247/POOS/11 specjalność instalacyjna		DATA	12.2019
OPRACOWAŁ	mgr inż. Małgorzata Bogucka-Urbańczyk		SKALA	1:100
SPRAWDZIŁ	mgr inż. Przemysław Konarzewski nr upr. MAZ/0585/PBS/17 specjalność instalacyjna		RYS. NR	G-02

STANDARDOWA SZAFKA GAZOWA

NA UKŁAD REDUKCYJNO-POMIAROWY



ZALEWSKI
PROJEKTOWANIE I NADZORY

Przemysław Zalewski i Wspólnicy
ul. Józefa Piłsudskiego 6B lok. 15. 05-600 Grójec
tel. (48) 664 56 86, NIP 797 185 05 26

INWESTOR POWIAT GRÓJECKI
ul. Piłsudskiego 59, 05-600 Grójec

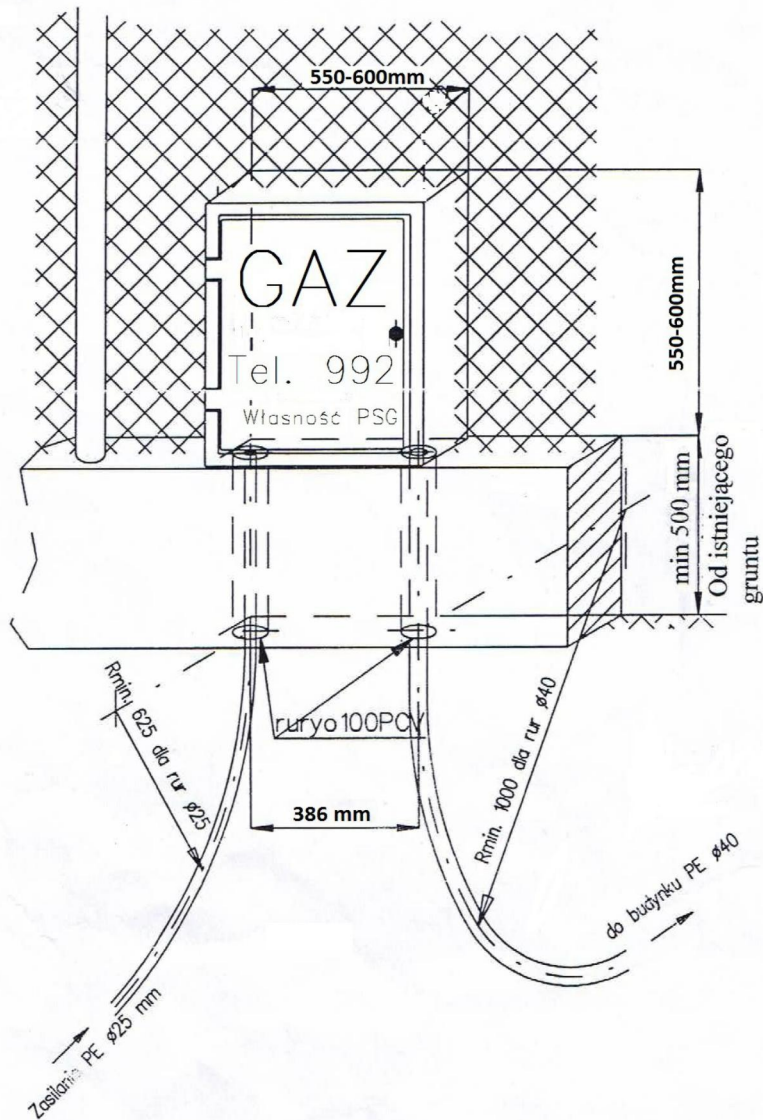
OBIEKT
PROJEKT BUDOWLANY ROZBUDOWY I PRZEBUDOWY BUDYNKU WRAZ ZE ZMIANĄ
SPOSOBU UŻYTKOWANIA Z FUNKCJI EDUKACYJNEJ NA FUNKCJĘ USŁUGOWĄ
dz. nr ew. 1691/1, obręb ewid. 0001 GRÓJEC
jednostka ewid. 140605_4 Grójec - miasto, powiat grójceki

TREŚĆ RYSUNKU
SZCZEGÓŁ PRP

	IMIĘ I NAZWISKO	PODPIS	BRANŻA	SANITARNA
PROJEKTANT	mgr inż. Przemysław Zalewski nr upr. MAZ/0247/POOS/11 specjalność instalacyjna		DATA	12.2019
OPRACOWAŁ	mgr inż. Małgorzata Bogucka-Urbańczyk		SKALA	--
SPRAWDZIŁ	mgr inż. Przemysław Konarzewski nr upr. MAZ/0585/PBS/17 specjalność instalacyjna		RYS. NR	G-03

SZAFKA GAZOWA w ogrodzeniu

Wyposażenie wg projektu: - reduktor R-10
- gazomierz G-4 lub G-6



ZALEWSKI
PROJEKTOWANIE I NADZORY

Przemysław Zalewski i Wspólnicy
ul. Józefa Piłsudskiego 6B lok. 15. 05-600 Grójec
tel. (48) 664 56 86, NIP 797 185 05 26

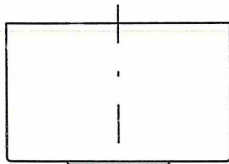
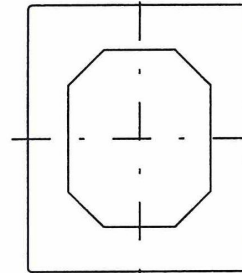
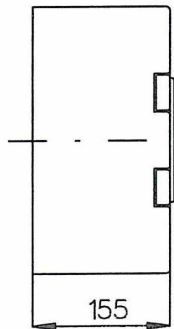
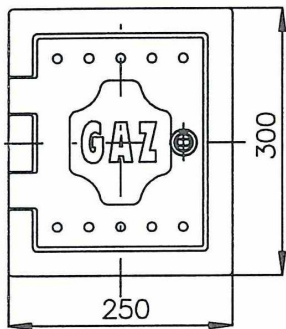
INWESTOR POWIAT GRÓJECKI
ul. Piłsudskiego 59, 05-600 Grójec

OBIEKT
PROJEKT BUDOWLANY ROZBUDOWY I PRZEBUDOWY BUDYNKU WRAZ ZE ZMIANĄ
SPOSOBU UŻYTKOWANIA Z FUNKCJI EDUKACYJNEJ NA FUNKCJĘ USŁUGOWĄ
dz. nr ew. 1691/1, obręb ewid. 0001 GRÓJEC
jednostka ewid. 140605_4 Grójec - miasto, powiat grójceki

TREŚĆ RYSUNKU
USYTUOWANIE PRP W LINII OGRODZENIA - ISTNIEJĄCY

	IMIĘ I NAZWISKO	PODPIS	BRANŻA	SANITARNA
PROJEKTANT	mgr inż. Przemysław Zalewski nr upr. MAZ/0247/POOS/11 specjalność instalacyjna		DATA	12.2019
OPRACOWAŁ	mgr inż. Małgorzata Bogucka-Urbańczyk		SKALA	--
SPRAWDZIŁ	mgr inż. Przemysław Konarzewski nr upr. MAZ/0585/PBS/17 specjalność instalacyjna		RYŚ. NR	G-04

SZAFKA Z-1A NA ZAWÓR GAZOWY



ZALEWSKI
PROJEKTOWANIE I NADZORY

Przemysław Zalewski i Wspólnicy
ul. Józefa Piłsudskiego 6B lok. 15. 05-600 Grójec
tel. (48) 664 56 86, NIP 797 185 05 26

INWESTOR POWIAT GRÓJECKI
ul. Piłsudskiego 59, 05-600 Grójec

OBIEKT
PROJEKT BUDOWLANY ROZBUDOWY I PRZEBUDOWY BUDYNKU WRAZ ZE ZMIANĄ
SPOSOBU UŻYTKOWANIA Z FUNKCJI EDUKACYJNEJ NA FUNKCJĘ USŁUGOWĄ
dz. nr ew. 1691/1, obręb ewid. 0001 GRÓJEC
jednostka ewid. 140605_4 Grójec - miasto, powiat grójceki

TREŚĆ RYSUNKU
SZAFKA Z1-A NA ZAWÓR GAZOWY

	IMIĘ I NAZWISKO	PODPIS	BRANŻA	SANITARNA
PROJEKTANT	mgr inż. Przemysław Zalewski nr upr. MAZ/0247/POOS/11 specjalność instalacyjna		DATA	12.2019
OPRACOWAŁ	mgr inż. Małgorzata Bogucka-Urbańczyk		SKALA	--
SPRAWDZIŁ	mgr inż. Przemysław Konarzewski nr upr. MAZ/0585/PBS/17 specjalność instalacyjna		RYS. NR	G-05